

PART 1

요약 재무상태표

재무상태표는 기업의 자산, 부채, 자본을 나타내며, 특정 시점의 재무 상태를 보여줍니다.



POINT 1 자산 9,730억원

유동자산 9,507억원 비유동자산 223억원



POINT 2 부채 6,087억원

유동부채 3,002억원 비유동부채 3,085억원



POINT 3 자본 3,643억원

자본금 1,737억원 이익잉여금 1,906억원

PART 1

주요 변동사항

당기순손실의 보전으로 이익잉여금 감소 → 자본 감소

자산

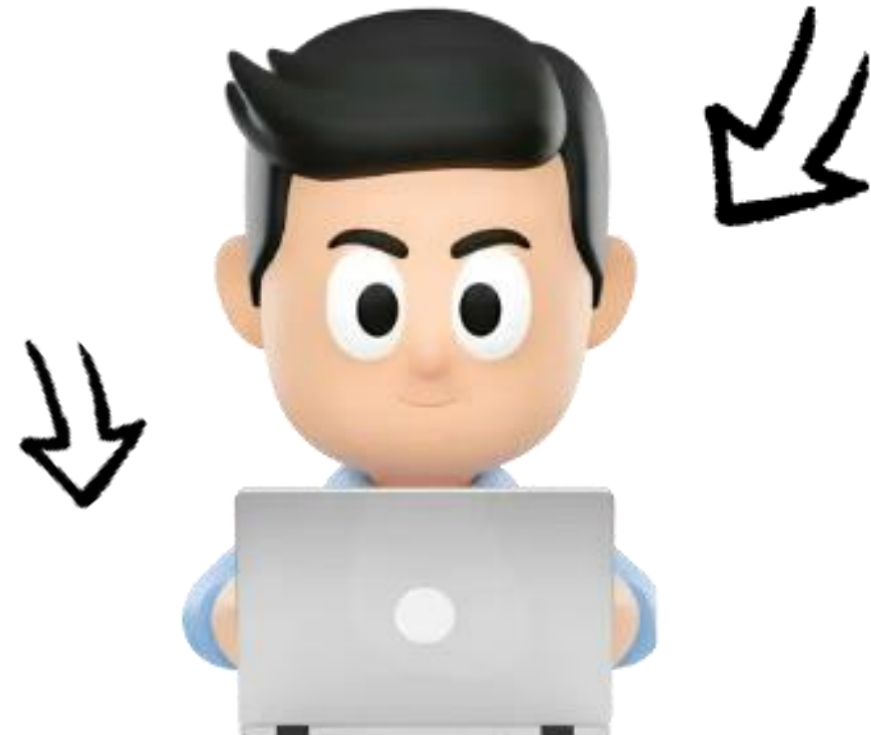
당좌자산 감소, 재고자산 증가



현금이 사라진 것이 아니라, 향후 수익 창출을 위한 '토지 및 건물(재고자산)'로 전환된 정상적인 사업 진행 과정

부채

기타부채 감소, 금융부채 증가



전체 부채 규모는 오히려 줄어들었으며, 부채비율 167.1%(전년대비 7.1%p 하락)로 안정적인 재무 상태 유지

요약 손익계산서

손익계산서는 기업의 수익과 비용을 나타내며, 당해 경영 성과를 보여줍니다.



POINT 1 수익 93억원

매출액 18억원

영업외수익 75억원



POINT 2 비용 216억원

매출원가 52억원 영업외비용 47억원

판매관리비 89억원 법인세비용 29억원



POINT 3 당기순손실 123억원

2025년의 총 수익에서 총 비용을 차감한 결과

요약 손익계산서

현장별 손익현황



▶ 음성휴머 시구 분양 및 공정
POINT 1 시구 분양 및 잔금완납
 진행에 따른 매출인식
 ▶ 기타 사업지구 잔금완납에 따
 른 매출인식



▶ 밀레니엄타운우 보합에터용
POINT 2 대규모 분양해지
 지 계약해지에 따른 (-)매출 계
 상으로 당기매출액 감소



25년 적자, 정말 위기일까요?



대규모 해지로 인한 일시적 적자

- ▶ 2025년의 적자는 현금이 유출된 것이 아닙니다!
- ▶ 밀레1 계약 해지 건을 외부감사 기준에 맞춰 반영한 일시적 적자



잠재 리스크의 선제적 해소

- ▶ 장기 미납 필지 정리 등 불확실성(리스크)을 25년 결산에 선제적으로 반영 (밀레1 복합 및 호텔)
- ▶ 과거의 불안 요소를 털어내어 2026년 흑자 전환을 위한 가장 깨끗한 재무 기반 구축



2025년은 더 큰 도약을 위해 과거의 짐을 털어낸 '재정비'의 해였습니다

'26년 상반기 추정손익

리스크의 선제적 해소 및 본격적인 흑자전환의 해



'25년 일시적 적자 탈피, 상반기 세전순이익 58억전망

POINT 1 확실한 실적 반등

- ▶ '26년 상반기 실적:
매출 502억, 세전순이익 58억 추정
(전년 동기 대비 139억 증가)
- ▶ 우려를 불식시키는 확실한 V자형 반등
예상

POINT 2 흑자전환 핵심 견인 요인

- ▶ SPC 본계약 체결, 음성휴먼 공사 준공으로 매출(624억) 견인 기대
- ※비상경영 전환, 전사적 분양 활성화 노력으로 매출 및 당기순이익 확대 노력 中